



www.artmanuais.com.br

Jogo de Banheiro – Tapete da Pia

Material:

Novelos de linha Camila Fashion **Coats Corrente** nas seg quantidades e cores: 2 nº 144 (azul-claro), 4 nº 275 (marfim) e 3 nº 309 (mostarda-forte). Trab c/ fio duplo.
 Ag de alumínio **Corrente** Milward p/ crochê (2,50mm).
Medida do trab pronto: 62cm x 50cm.
Característica: dificuldade média.
Comentário: material indicado p/ o jogo completo.

Orientação:

- 1) Iniciar em carr de ida e volta, pelo gráfico 1.
- 2) Trab o barrado em volta do gráfico 1, pelo gráfico 2.

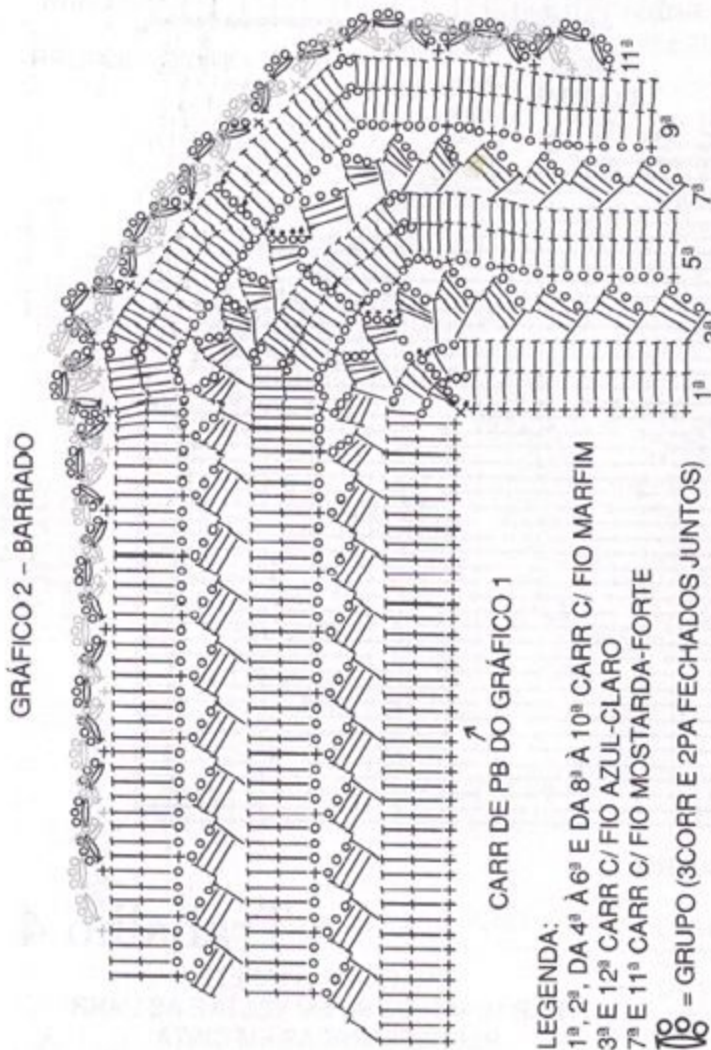
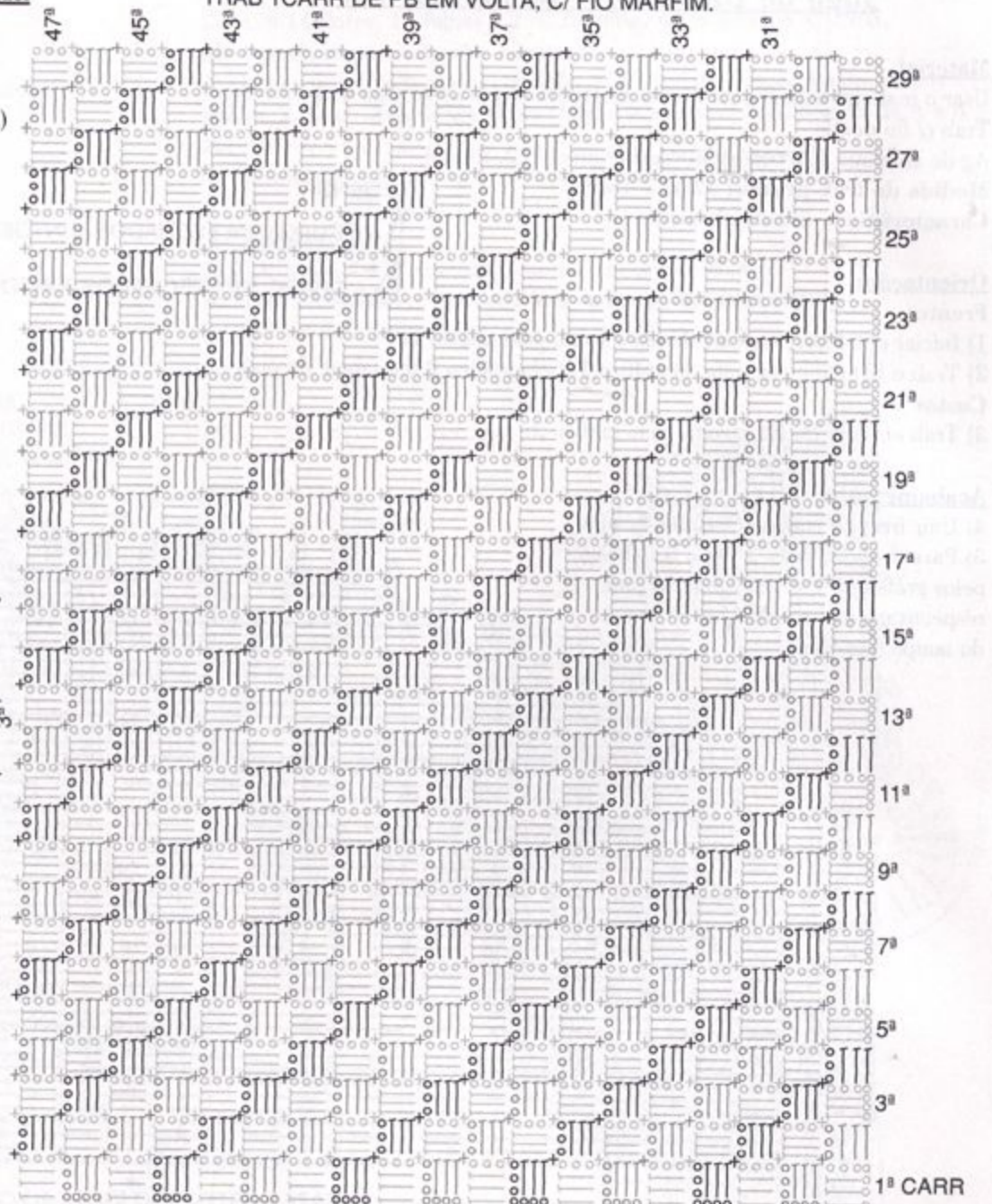


GRÁFICO 1 – MOTIVO CENTRAL TRAB 1CARR DE PB EM VOLTA, C/ FIO MARFIM.



LEGENDA:
 CARR EM CINZA-CLARO C/ FIO MARFIM
 CARR EM CINZA-ESCURO C/ FIO MOSTARDA-FORTE
 CARR EM PRETO C/ FIO AZUL-CLARO

Trabalho 6

Jogo de Banheiro – Porta-papel

Material:

Usar o material indicado na receita do tapete da pia deste jogo de banheiro.
 Trab c/ fio duplo.
 Ag de alumínio **Corrente** Milward p/ crochê (2,50mm).
 1 argola plástica c/ 8cm de diâmetro.
Medida do trab pronto: 71cm x 19cm.
Característica: dificuldade média.

Orientação:

Frente

- 1) Iniciar c/ 7corr, em carr de ida e volta, pelo gráfico 1.
- 2) Trab o biquinho em volta do gráfico 1, pelo gráfico 2.

Costas

- 3) Trab em carr de ida e volta, pelo gráfico 3.

Acabamento:

- 4) Unir frente e costas c/ costura de mão, formando 3 bolsas p/ papel.
- 5) Revestir a argola c/ pb alongado bem junto, c/ fio mostarda-forte.
- 6) Trab a alça pelo gráfico 4, passar pela argola e prender na parte superior das costas, c/ costura de mão (ver foto).

GRÁFICO 3 – COSTAS TRAB C/ FIO MARFIM. SEG ATÉ A 53ª CARR.





GRÁFICO 1 - FRENTE
TRAB 1CARR DE PB EM VOLTA, C/ FIO MARFIM.

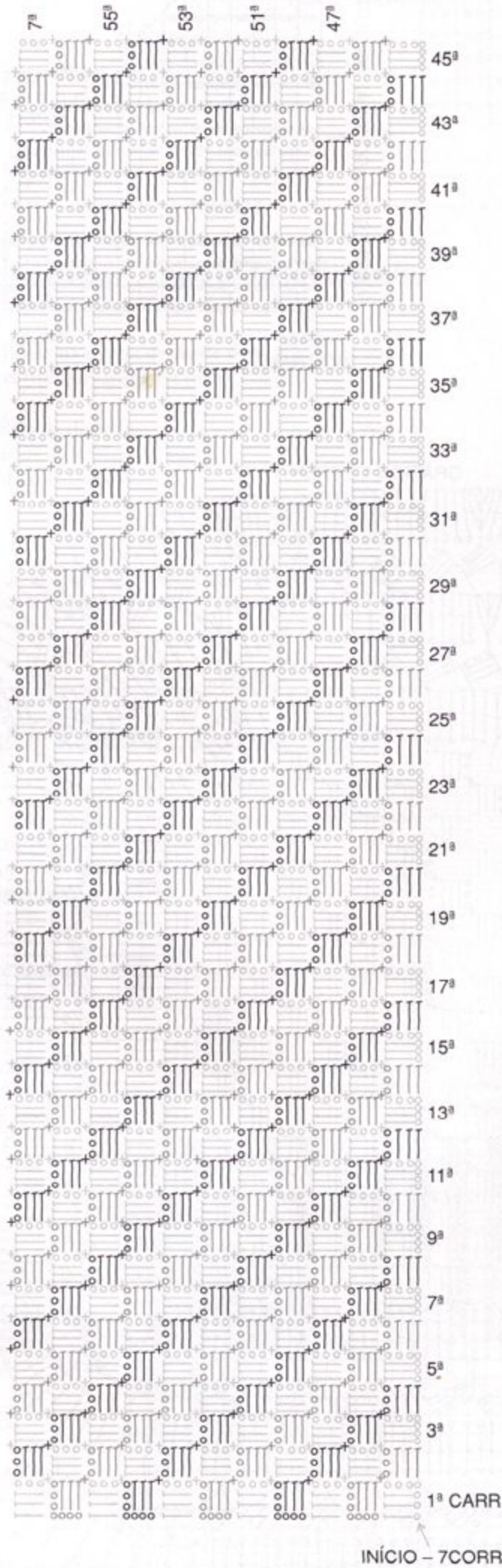
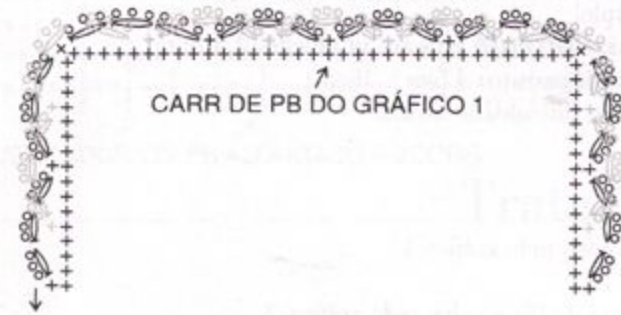


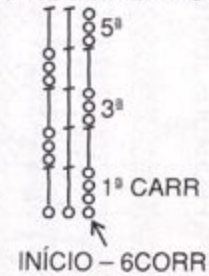
GRÁFICO 2 - BIQUINHO



LEGENDA:
1ª CARR C/ FIO MOSTARDA-FORTE
2ª CARR C/ FIO AZUL-CLARO
⊗ = GRUPO (3CORR E 2PA
FECHADOS JUNTOS)

LEGENDA:
CARR EM CINZA-CLARO C/ FIO MARFIM
CARR EM CINZA-ESCURO C/ FIO MOSTARDA-FORTE
CARR EM PRETO C/ FIO AZUL-CLARO

GRÁFICO 4 - ALÇA
TRAB C/ FIO MOSTARDA-FORTE.





Jogo de Banheiro – Tampo do Vaso

Material:

Usar o material indicado na receita do tapete da pia deste jogo de banheiro.

Trab c/ fio duplo.

Ag de aluminio **Corrente** Milward p/ crochê (2,50mm).

Medida do trab pronto: 47cm x 38cm.

Característica: dificuldade média.

Orientação:

Frente

1) Iniciar c/ 7corr, pelo gráfico 1.

Costas

2) Trab em carr de ida e volta, pelo gráfico 2.

Acabamento:

3) Unir frente e costas c/ costura de mão, formando 3 bolsas p/ papel.

GRÁFICO 2 – COSTAS
TRAB C/ FIO MOSTARDA-FORTE.

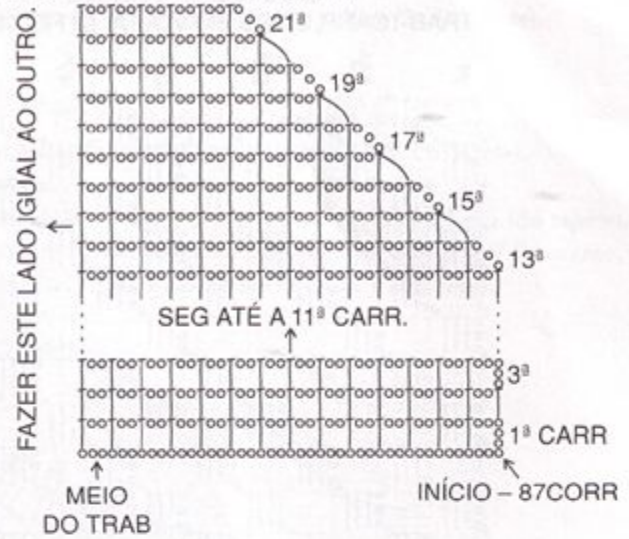
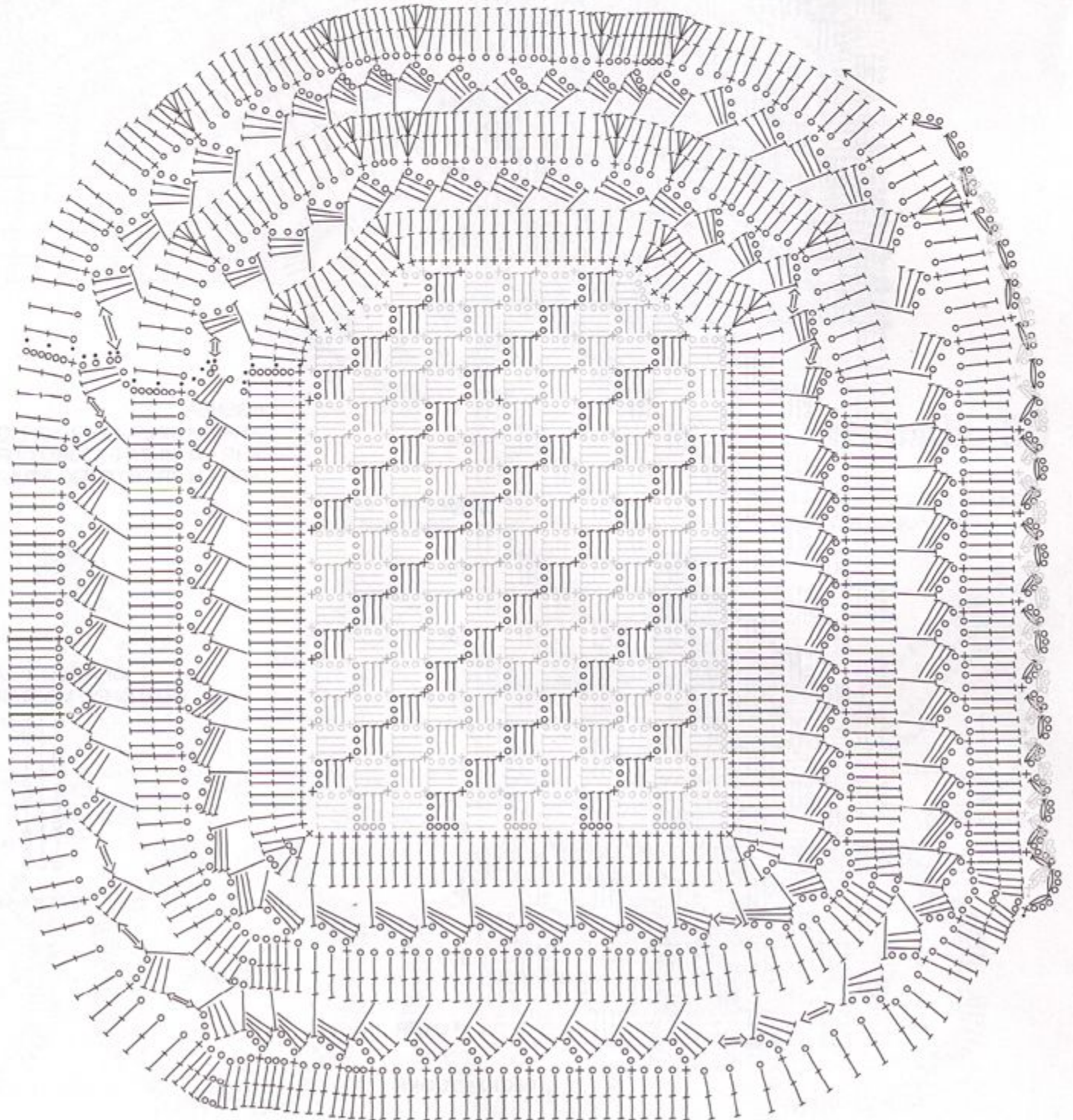


GRÁFICO 1 – FRENTE



LEGENDA:
1ª, 3ª, 5ª, 7ª, 9ª, 11ª, 13ª, 15ª, 17ª, 19ª, 21ª, 23ª, DA 25ª À 28ª, DA 30ª À 32ª E DA 34ª À 36ª CARR C/ FIO MARFIM
2ª, 6ª, 10ª, 14ª, 18ª, 22ª, 33ª E 37ª CARR C/ FIO MOSTARDA-FORTE
4ª, 8ª, 12ª, 16ª, 20ª, 24ª, 27ª, 29ª E 38ª CARR C/ FIO AZUL-CLARO
DA 1ª À 25ª CARR EM IDA E VOLTA
DA 26ª À 38ª CARR DE FORMA TUBULAR
N = GRUPO (2PA FECHADOS JUNTOS)
O = GRUPO (3CORR E 2PA FECHADOS JUNTOS)



Jogo de Banheiro – Tapete do Vaso

Material:

Usar o material indicado na receita do tapete da pia deste jogo de banheiro. Trab c/ fio duplo.

Ag de alumínio **Corrente** Milward p/ crochê (2,50mm).

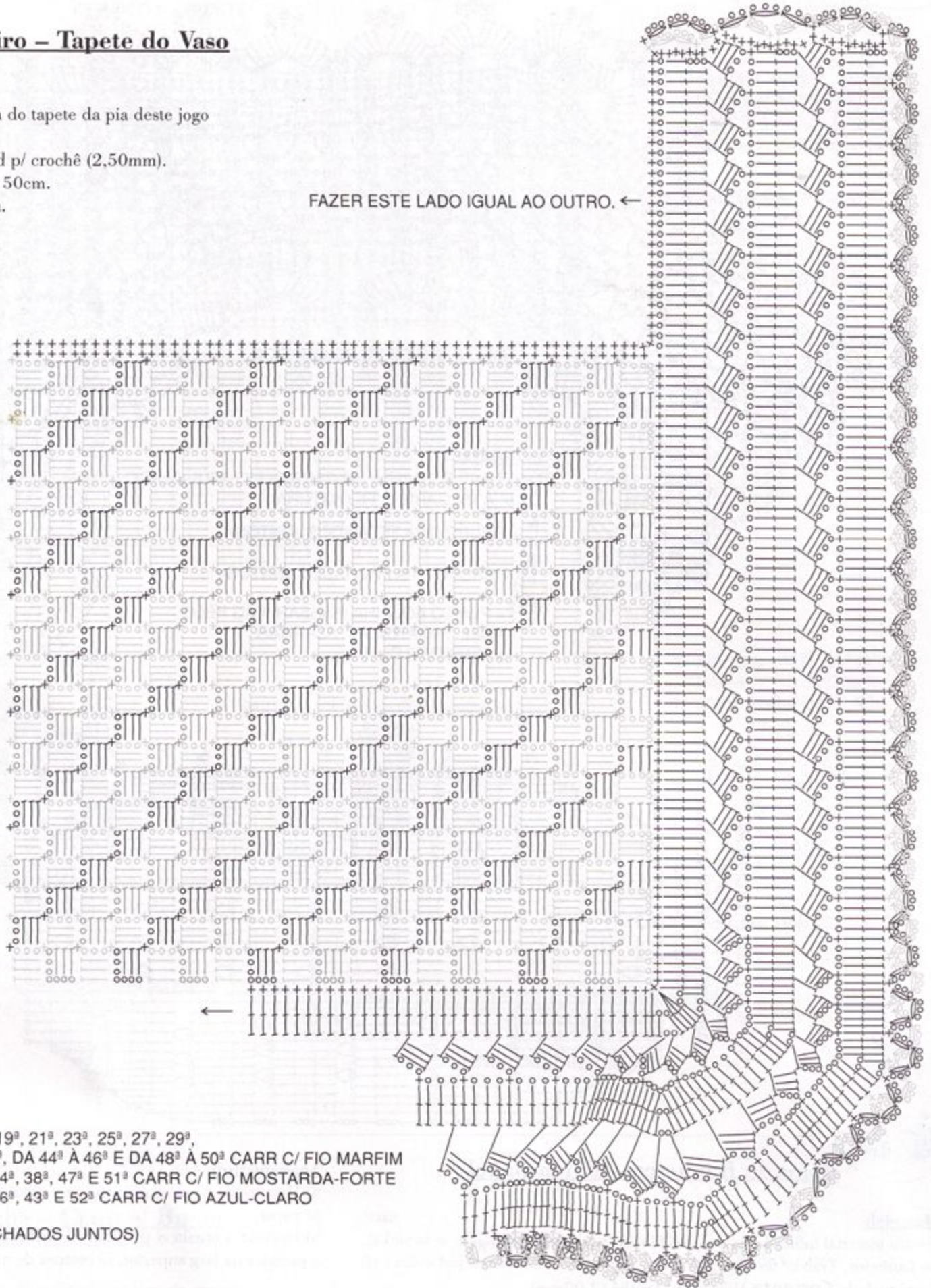
Medida do trab pronto: 59cm x 50cm.

Característica: dificuldade média.

Orientação:


1) Iniciar c/ 7corr, pelo gráfico.

FAZER ESTE LADO IGUAL AO OUTRO. ←



LEGENDA:

1ª, 3ª, 5ª, 7ª, 9ª, 11ª, 13ª, 15ª, 17ª, 19ª, 21ª, 23ª, 25ª, 27ª, 29ª,
31ª, 33ª, 35ª, 37ª, 39ª, DA 40ª À 42ª, DA 44ª À 46ª E DA 48ª À 50ª CARR C/ FIO MARFIM
2ª, 6ª, 10ª, 14ª, 18ª, 22ª, 26ª, 30ª, 34ª, 38ª, 42ª, 46ª E 51ª CARR C/ FIO MOSTARDA-FORTE
4ª, 8ª, 12ª, 16ª, 20ª, 24ª, 28ª, 32ª, 36ª, 40ª, 44ª E 52ª CARR C/ FIO AZUL-CLARO

 = GRUPO (3CORR E 2PA FECHADOS JUNTOS)